





	5	Desde el origen
		Miquel Adrià
	11	Porcelanato, un material ético
		Davide Bortolotti
	15	Materia y tecnología
Sofisticación humana	22	Bianchi Paonazzetto
	26	Molt
	30	Runni
Silencio urbano	34	Fuze
	38	Lofty
Ética ambiental	42	Mayne
	46	Noah
	50	Tavole
Esencia natural	54	Auren
	58	Carriere
	62	Ebony Velvet
	66	Sten
Pureza y simplicidad	70	Antea
	75	Alianzas: Hacha
	78	Resumen

En 1890 se inauguraba la fábrica de LADRILLOS DE MONTERREY. Con los años le siguieron otras, hasta convertirse en el GRUPO LAMOSA, con una producción de doscientos millones de metros cuadrados al año. Lamosa es el líder indiscutible en México y tercero a nivel mundial, y de este grupo nacería FIRENZE en el año 2005. Con la tecnología más sofisticada de Italia y con fabricación en México, producen los porcelanatos más perfectos del mercado, con una ética ambiental que cuida el planeta y genera factores de cambio.

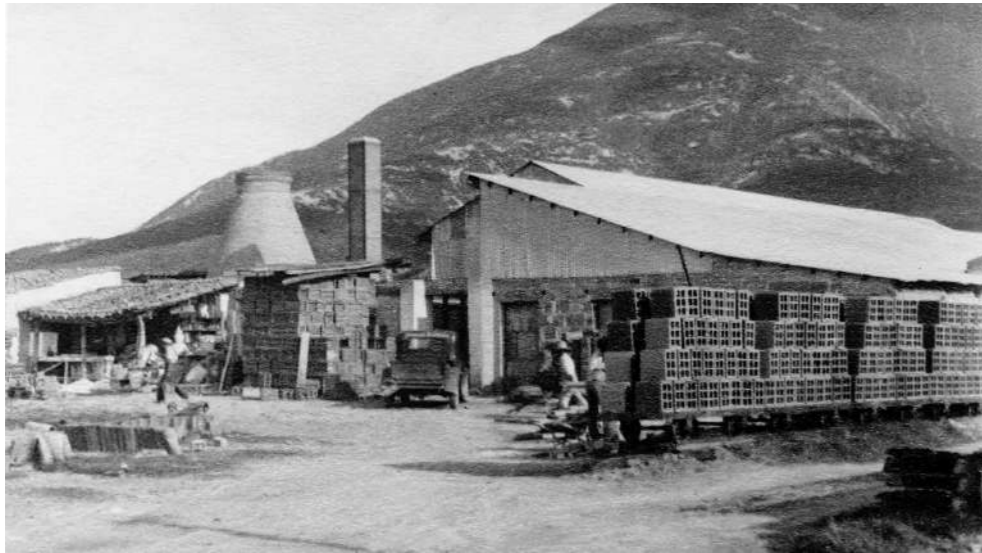
Desde 2016, el porcelanato se fabrica en la planta de San José Iturbide, en Guanajuato, con una capacidad productiva de un 540 mil metros cuadrados al mes. La permanente creatividad e innovación sobre tendencias permite cuidar las necesidades más exigentes del mercado. La producción de piezas ligeras y de gran tamaño, con extensa variedad de texturas y gamas de tonos —sin recurrir a la devastación de canteras y montañas enteras— convierte al porcelanato en uno de los materiales más nobles y contemporáneos en la actualidad.

El porcelanato arquitectónico combina sensibilidad, creatividad y tecnología para desarrollar piezas únicas que, alejadas de emular los materiales de la naturaleza, los reinterpretan para ofrecer nuevas variables para la arquitectura contemporánea. Este libro se entiende como una herramienta que acerca el porcelanato a los arquitectos que siempre han privilegiado el material original, para compartir las virtudes de un material procesado: sus cualidades técnicas, su producción sustentable y consciente con el medio ambiente. A su vez, muestra los materiales aplicados a distintos espacios, donde las virtudes materiales se expresan en las atmósferas creadas.

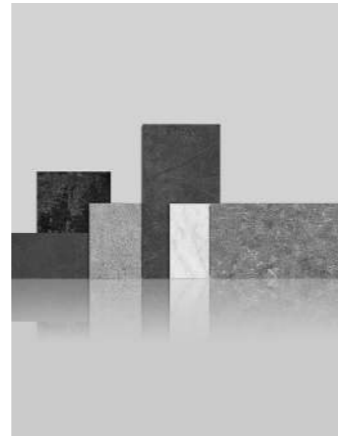
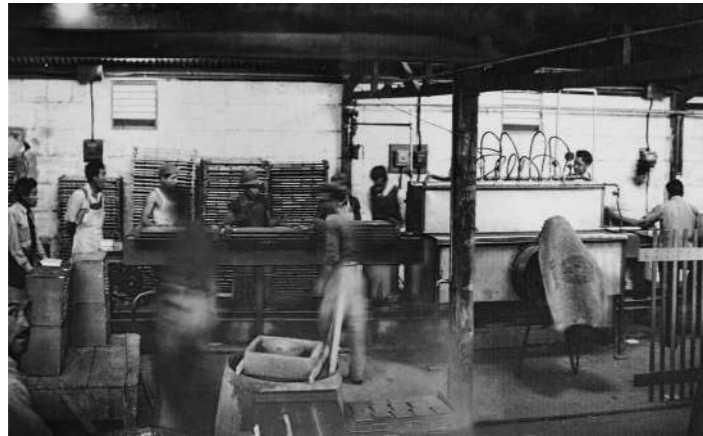


Compañía Manufacturera  
Ladrillos de Monterrey, S.A.  
(Monterrey, ca. 1890).

1890



1955



2008

2012



2014

2016



2016

2017



2018

2018



2018

**1890** Fundación de la Compañía Manufacturera de Ladrillos de Monterrey S. A. (Lamosa). **1933** Lamosa fabrica el primer azulejo mexicano. **1951** Lamosa cotiza por primera vez en la Bolsa Mexicana de Valores. **1955** Adquisición del primer horno continuo. **1957** Incursión en la producción de adhesivos con la marca Crest. **2005** Grupo Lamosa lanza la línea Firenze Tecnoarte, pisos porcelánicos con alto nivel técnico, riqueza gráfica y diseños exclusivos. **2008** Firenze crea la línea Grandes colecciones de México —colecciones Maya y Oaxaca— con la intención de resaltar el valor de la identidad mexicana, tomando como inspiración la historia, cultura, y materia natural de nuestro país. **2010** Implementación de Full Definition, tecnología de impresión digital. **2012** Presentación de las colecciones Puebla y Chiapas. **2014** Presentación de las colecciones Veracruz y Jalisco.

**2016** Inauguración de la nueva planta de porcelanato en San José Iturbide, Guanajuato. **2016** Presentación de la colección Nuevo León. **2017** Primera edición del Premio Firenze Entremuros. **2018** Apertura del *showroom* Firenze en la Ciudad de México. **2018** Presentación de “La belleza del caos”, colección dedicada a la Ciudad de México por su designación como Capital Mundial del Diseño. **2018** Firenze presenta “Geotech. Piedras Tecnológicas”, una serie que ofrece los primeros porcelánicos de alta densidad fabricados en México, lo que permite su abastecimiento y disponibilidad inmediata para grandes proyectos. **2019** Implementación de las tecnologías Firenze Rocker, Magno y Pulido Espejo.

*Construir es dejar huellas, huellas que impactan  
en el territorio y en la naturaleza*

1900, Sassuolo, provincia de Módena, región Emilia-Romana, Italia, licor de años y trabajo. Comienzan las primeras producciones industriales de baldosas cerámicas en una región favorecida por la presencia de una excelente arcilla. La primacía y abundancia de la materia prima, esa característica fundamental del lugar que fue, en su momento, tan importante para la evolución del sector, Sassuolo la ofrecía en aquella época como sinónimo de alta calidad y pureza en conjunto con una mano de obra experta, gracias a los campesinos en áreas agrícolas de la zona con una amplia visión del trabajo. Más que un revestimiento, son años de investigación y entendimiento, algo que va más allá de un resultado estético.

Años después, a mediados de la década de los 90, como resultado de la tecnología y el arduo trabajo en el sector cerámico, llegó el porcelánico. De canteras y yacimientos de varios lugares del mundo son extraídos minerales muy nobles como el cuarzo, sílice y feldespato en

forma de arena, los cuales se transportan a las naves industriales. En el primer proceso de fabricación, se elimina toda impureza posible para, así, obtener un material terroso muy fino que se prensa para tomar la forma de pieza que conocemos ahora. Después, sigue la parte más importante: la cocción en hornos de más de 100 metros de largo donde el material se mueve de forma lineal hasta alcanzar una temperatura máxima de aproximadamente 1250 grados centígrados. Gracias a esta alta temperatura, se lleva a cabo su total cristalización. Dicha reacción hace que tengamos uno de los materiales más resistentes jamás creados y que promete posibilidades casi infinitas de aplicación.

12

13

El resultado es una masa uniforme creada para permanecer, ya que su resistencia la vuelve inalterable, además de que está programada para durar. Un material ético, ecosustentable.

El porcelánico es ecológico porque está elaborado con tecnologías de ciclo cerrado que recuperan y reutilizan la energía, los residuos de producción, el agua de procesamiento y las materias primas que contiene. Esto permite producirlo de forma ecosustentable, es decir, limitando la extracción de nuevas materias primas y contribuyendo a la recuperación de las canteras y a la reducción del uso de agua mediante la optimización del consumo energético y la gestión de residuos.

Yacimientos donde se extraen arcillas y otros materiales naturales para la elaboración de porcelanatos.



Por muchos años la industria de revestimientos cerámicos se mantuvo con mínimos cambios. En los últimos 20 años ha experimentado una evolución realmente importante, convirtiéndose en un producto confiable, sustentable, cada día más utilizado por despachos de arquitectos reconocidos para el revestimiento de sus proyectos; debido, en parte, a la apariencia y acabados naturales que se obtienen, pero sobre todo a sus cualidades tecnológicas que marcan la diferencia.

Se han implementado maquinarias y procesos de fabricación más eficientes, que han exigido a sus fabricantes actualizar sus infraestructuras. También materiales más resistentes como el porcelánico, que soportan los cambios bruscos de temperatura. Pero, sin duda, lo más sobresaliente ha sido el avance en su aspecto estético, el cual se consigue con la acertada combinación de tecnología y materia, resaltando la aportación de la tecnología digital que vino a revolucionar totalmente la apariencia del producto. Visualmente, se consiguió un alto realismo que reinterpreta los materiales que podemos encontrar en la naturaleza.



Muestras de suelo para análisis y selección de arcillas.

16

Para el tacto, obtenemos acabados naturales, lisos o estructurados hasta un alto relieve.

La industria de los revestimientos cerámicos nunca está satisfecha con representar los materiales de la naturaleza. En la búsqueda constante de mejorar cada acabado y efecto conseguido busca también innovar, por lo que dedica mucho tiempo y esfuerzos a la investigación. En esta búsqueda de la innovación podemos encontrar nuevas materias y tecnologías que permiten nuevos acabados, además de soluciones integrales tales como fachadas ventiladas, placas para cubiertas de cocinas, baños y muebles.

Firenze nace de esta búsqueda como una propuesta enfocada en la arquitectura y el diseño. Su vocación es crear porcelanatos con líneas conceptuales definidas y un perfeccionamiento constante en su fabricación para conseguir piezas únicas que se hagan partícipes de la atmósfera de los espacios.

Actualmente, la producción de porcelanato está concentrada en San José Iturbide. La zona es conocida por su riqueza mineral, lo que convierte a sus habitantes en expertos de los recursos locales. La planta cuenta con la mayor tecnología italiana de los líderes en maquinaria de prensado, horneado e impresión de empresas italianas. A pesar de ser una planta con tecnología de punta y sistemas automatizados, el compromiso humano de los 350 técnicos que trabajan en laboratorio aportan el principal y más importante ingrediente.

17

## Proceso creativo

El proceso humano que está detrás del proceso industrial es lo que define el quehacer de Firenze. Nos gusta entender el pensamiento, perseguir y discutir las tendencias, evocar sensaciones y contar historias a través de colores, efectos y texturas. Nuestro proceso creativo se divide en cuatro grandes etapas:

Idear	Estudiamos la necesidad y proponemos una serie de posibilidades. Exploramos diferentes materiales, acabados y colores para dar paso a la selección y planeación del producto.
Desarrollar	Aquí, dedicamos muchas horas de trabajo e investigación: seleccionamos los materiales y trabajamos en el diseño gráfico de las piezas. Después, hacemos pruebas de color, acabados y efectos, en los cuales se utilizan los materiales y tecnologías de producción.
Prototipar	Después de todas las pruebas hechas en laboratorio con el esmalte, color y acabado, se selecciona el prototipo. Éste se marca como pieza maestra y se prepara para fabricar.
Fabricar	En esta última etapa comienza la reproducción masiva del prototipo.





Pruebas de materiales,  
colores y texturas para el  
diseño de las piezas.



## ¿Por qué elegir un porcelanato arquitectónico?

Durabilidad	Gracias a su resistente cuerpo, puede ser utilizado en áreas de alto tráfico sin afectar su aspecto ni perdurabilidad. Resiste el paso del tiempo con la arquitectura misma.
Ligereza	Su delgadez y bajo peso facilitan la instalación del producto tanto en remodelaciones como en obras nuevas, y en distintas superficies como pisos, fachadas, plafones y mobiliario, sin incrementar significativamente la carga de las estructuras.
Resistencia	Soporta altas temperaturas sin emitir gases tóxicos; resiste cambios bruscos de temperatura y heladas. Su alto nivel de compresión lo vuelve impermeable y resistente al grado de superar la carga de 350 kg/cm².
Higiene	Por su baja porosidad y grado de cocción, es un producto resistente a las manchas y de fácil limpieza. Tiene la capacidad de evitar la acumulación y propagación de algunas bacterias.
Confiabilidad	Contamos con el respaldo y garantía de Grupo Lamosa, el tercer fabricante a nivel mundial y líder nacional en el negocio de revestimientos y adhesivos, además de que integramos una solución al sector de la construcción con una experiencia de 130 años. La capacidad productiva de 540 mil metros cuadrados mensuales nos ayuda a responder ante cualquier necesidad de suministro.
Rentabilidad	No requiere de mantenimientos de sellado o pulido después de instalarse. Por ser un producto de fabricación nacional, optimiza la relación entre precio y calidad.





Esculturas, monumentos y palacios han empleado materiales naturales para destacar la grandeza de civilizaciones milenarias. Materiales que atraen las miradas, imprimen drama y crean acentos. El mármol es el material natural por excelencia. Lamentablemente es un recurso no renovable y el proceso de extracción causa daños irreversibles. Al recrear la auténtica belleza de sus tonos y vetas, hacemos justicia estética y ecológica, mediante una alianza con la tecnología para superar cualquier expectativa de uso. Estas colecciones consisten en materiales con líneas gráficas elegantes y sutiles que remiten a elementos de la arquitectura clásica reinterpretados para las necesidades contemporáneas.

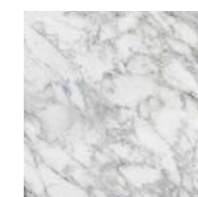


La colección BIANCHI PAONAZZETTO es una composición de líneas y formas que reinterpretan el mármol blanco. Está inspirada en la arquitectura contemporánea con gran sobriedad y elegancia y en espacios iluminados naturalmente que producen atmósferas de calma al conjugar distintas superficies de tonos claros.

Álvaro Siza, Eduardo Souto de Moura.  
Museo Municipal Abade  
Pedrosa (Santo Tirso,  
Portugal, 2012)



BIANCHI PAONAZZETTO  
Mármol



White / soft, pulido  
59.3 × 59.3 cm



White / soft, pulido  
59.3 × 119 cm



La serie MOLT se caracteriza por tener tonos marmoleados neutros y superficies veteadas al tacto. Remite a edificios de aspecto pétreo y monocromático, en los cuales el juego entre el ingreso de luz y los materiales construye toda la experiencia del espacio.



Peter Zumthor. Termas de Vals  
(Graubunden Canton, Suiza, 1996)



Light grey / mate  
59.3 × 119 cm

MOLT  
Mármol

Dark grey / mate  
59.3 × 119 cm







Carlo Scarpa. Fundación Querini Stampalia (Venecia, Italia, 1869)

Las piedras semipreciosas se caracterizan por la translucidez de sus colores. Con impresiones de piezas de mármol, exposición de detalles con gran contraste y superficies brillantes, la serie RUNNI da una sensación de movimiento, y permite una relación orgánica entre espacios interiores y exteriores.





El movimiento y caos de la ciudad puede resultar excitante; sin embargo, es necesaria una pausa y un espacio que pueda alejarnos del ruido ambiental para encontrarnos con nosotros mismos. Estas colecciones están inspiradas en materiales que forman parte de la arquitectura de la ciudad, pero a la vez permiten aislarnos del exterior, construyendo refugios y espacios que nos invitan a la meditación. Refiere a materiales de apariencia cruda, con una mezcla de rasgos y texturas de colores neutros. Experimentamos con impresiones de cemento cimbrado, formulaciones granuladas y mezclas de materiales con lo que logramos, en la propia indefinición, un carácter atrevido, auténtico e irrepetible.



Mies van der Rohe.  
Pabellón alemán  
(Barcelona,  
España, 1929)

36

37

FUZE  
Cemento



Bone / soft, pulido  
59.3 x 119 cm



Silver / soft, pulido  
59.3 x 119 cm



La fusión o superposición de texturas nos permite reinventar la materialidad. El valor de unicidad de FUZE está inspirado en la relación del ser humano y el espacio, la pluralidad cultural y la innovación de superficies con diferentes densidades y texturas integradas en una sola propuesta.



La resistencia y homogeneidad del cemento inspira la serie LOFTY, un material que se identifica con obras arquitectónicas contemporáneas y tiene una textura de concreto cimbrado que agrega un toque ideal para espacios verticales.



Tadao Ando.  
Museo Lee Ufan  
(Naoshima, Japón, 1993)







Luis Barragán. Casa Pedregal  
(Ciudad de México, 1951)

La arquitectura que piensa en el medioambiente comprende todos los procesos involucrados en el diseño y construcción de edificios. El impacto devastador de la industria de la construcción demanda repensar el uso de los materiales, adoptando la innovación cerámica como una alternativa consciente del cambio climático y el futuro. La propuesta de este tipo de acabados porcelánicos propone ser una opción responsable —mas no reemplazable— de lo natural, con lo que se logra una coherencia entre las necesidades del presente sin comprometer la vida en el planeta y sus recursos. Brinda calidez visual, sensaciones al tacto y posibilidades de uso tanto en espacios interiores como exteriores con una durabilidad excepcional, reduciendo considerablemente los gastos de mantenimiento.

44

45

El aspecto natural en los recubrimientos es una cualidad irreemplazable. La colección MAYNE es una alternativa a la madera con una serie de tres tonos y acabados texturizados. Se inspira en la arquitectura doméstica mexicana, en la cual un número limitado de elementos —muros, materiales y colores bajo la incidencia de la luz— componen una atmósfera doméstica única.



MAYNE  
Madera

Natural / mate  
19.3 × 119 cm

Grey / mate  
19.3 × 119 cm

Brown / mate  
19.3 × 119 cm





Smiljan Radic. Casa para el Poema del Ángulo Recto (Vilches, Chile, 2012)

NOAH representa el corte tangencial de un tronco, un laminado artesanal de madera que construye una envolvente de aspecto natural y cálido. Está inspirado en entornos domésticos de carácter sutil, capaces de mimetizarse con el medio natural.

48

49

NOAH  
Madera



Natural / mate  
59.3 × 119 cm

NOAH PLANK  
Madera



Natural / mate  
19.3 × 119 cm





La madera ha servido como recubrimiento en la arquitectura de todas las épocas y latitudes, ya que es un material estético y funcional por sus cualidades térmicas, y versátil al integrarse con facilidad a otros materiales naturales para construir habitáculos en armonía con el entorno. Con base en estas cualidades, la serie TAVOLE consta de cuatro tonos para crear distintas combinaciones y contrastes.



Alvar Aalto.  
Maison Louis Carré  
(Bazoches-sur-Guyonne,  
Francia, 1959)

TAVOLE /  
TAVOLE OUT  
Madera

Mogano / mate  
19.3 x 119 cm



Vainilla / mate  
19.3 x 119 cm



Nut / mate  
19.3 x 119 cm



Grey / mate  
19.3 x 119 cm



Dentro del proceso de fabricación empleamos los cuatro elementos naturales: tierra, fuego, aire y agua. La tierra, al ser el elemento principal de la composición, comúnmente se identifica de manera natural con estos materiales. El uso de las piedras en la construcción data desde la prehistoria: las cavernas y montañas erosionadas servían de protección. La reinterpretación de las formas geológicas extrae la belleza del elemento tierra y la transforman a través de la sinterización de la materia mineral. La dureza del material permite seguir construyendo nuestros refugios con funciones prácticas, haciéndonos sentir abrigados y seguros dentro de un espacio. Estas colecciones pueden ser empleadas tanto en exteriores como en interiores. La constante innovación en las tecnologías nos ha permitido variar las texturas de las superficies con fines sensoriales, así como con efectos de antideslizamiento. Nuestras Piedras Técnicas son productos homogéneos y con superficies extraordinarias que permiten ampliar sus posibilidades de uso.



David Chipperfield.  
Liangzhu Museum  
(Hangzhou, China, 2007)

El metamorfismo natural y los efectos del paso del tiempo se unen para crear superficies sorprendentemente heterogéneas. Los colores neutros y delicados de la serie AUREN se inspiran en entornos sobrios donde elementos naturales y artificiales coexisten en armonía.

56

57

AUREN DECO  
Piedras y rústicos  
29.1 × 89.3 cm

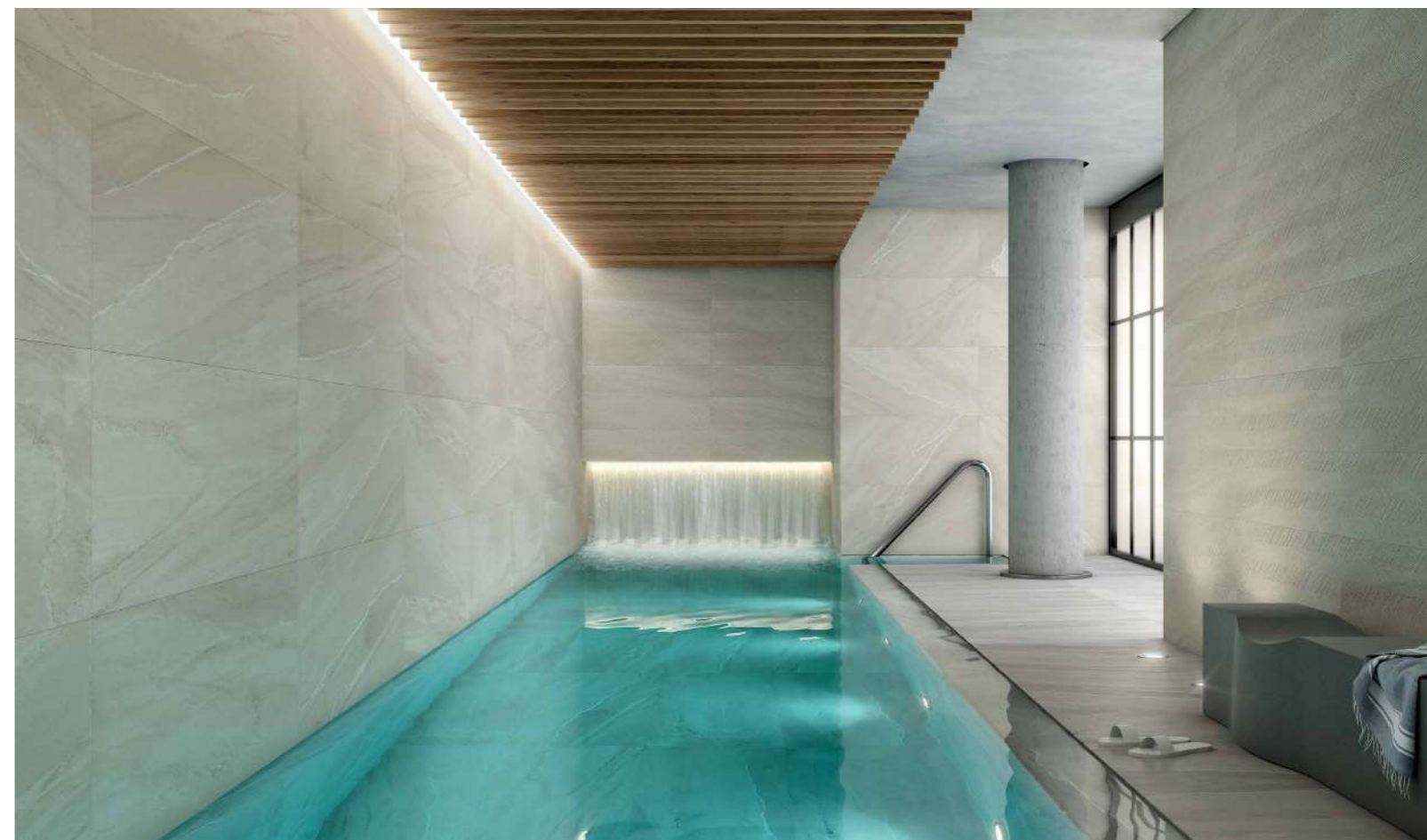
Light grey / mate, relieve



Ivory / mate, relieve



Antracita / mate, relieve



AUREN / AUREN OUT  
Piedras y rústicos  
59.3 × 119 cm

Ivory / mate



Light grey / mate



Antracita / mate

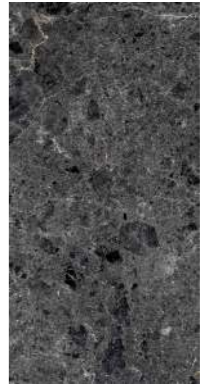


Los cambios minerales y estructurales en las rocas originan materiales de gran esplendor, los cuales aportan un aspecto natural, resistente y atemporal a las superficies de los edificios de cualquier época y tipología. Estas características inspiran la serie CARRIERE, un porcelánico con detalles multicolor únicos en su superficie.



Pedro Ramírez Vázquez (con Jorge Campuzano y Rafael Mijares). Museo de Antropología (Ciudad de México, 1964)

CARRIERE  
Piedras y rústicos



Dark / mate  
59.3 × 119 cm



Pignon / mate  
59.3 × 119 cm

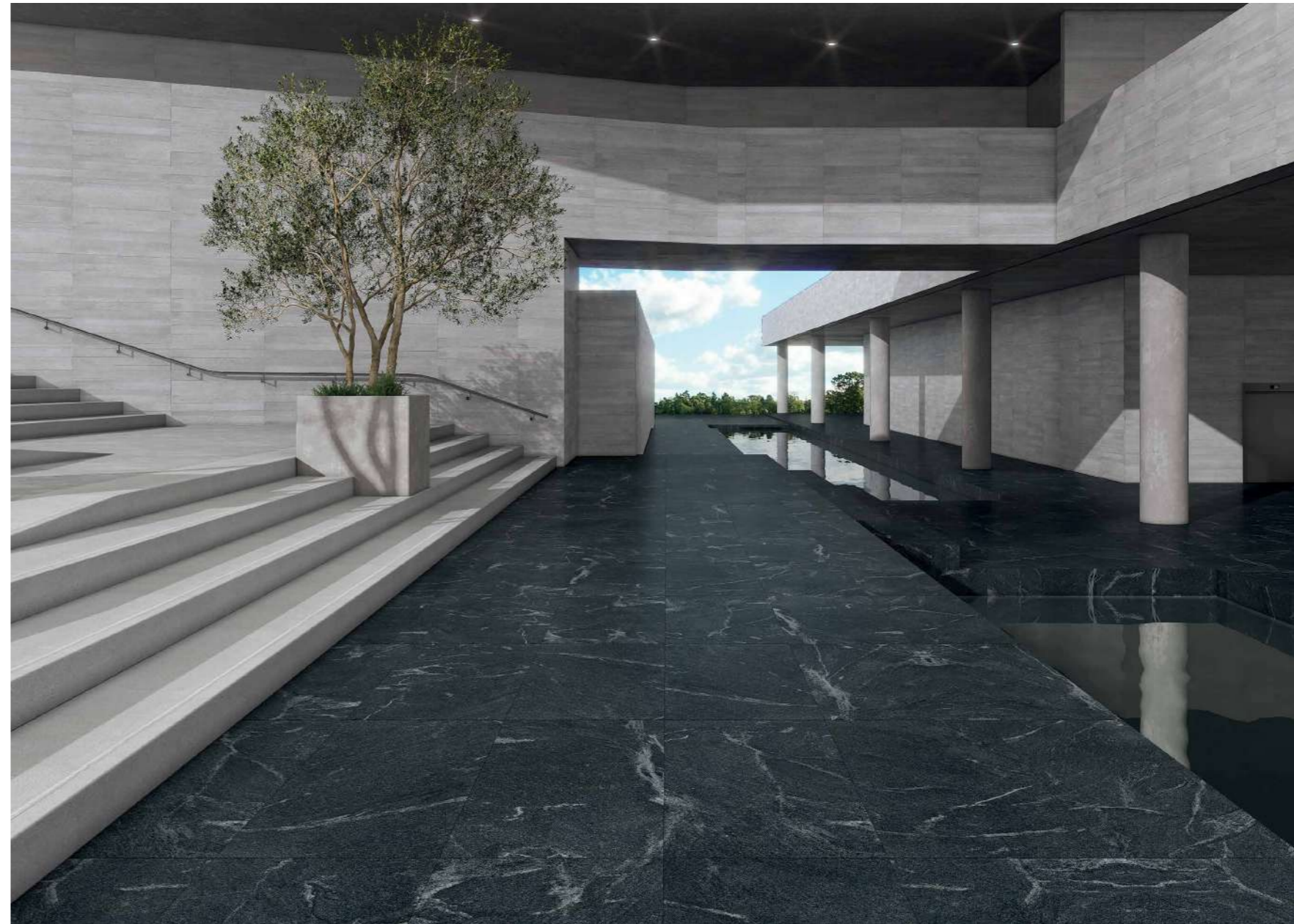




La serie EBONY VELVET se inspira en los materiales que se encuentran en los grandes edificios y palacios: extensas superficies cubiertas con un acabado que destaca por su solidez, textura y contraste con el entorno que le rodea.



Adamo Boari. Palacio de Bellas Artes (Ciudad de México, 1902)



EBONY VELVET  
Piedras y rústicos



Graphito / mate  
59.3 × 119 cm





Jardín zen del templo  
Ryōan-ji (Kioto, Japón, 1488)

La piedra es símbolo de lo perdurable e imperecedero: nos remite tanto a los más antiguos templos y jardines como a espacios contemporáneos. STEN tiene detalles de piedra basáltica que, gracias a su composición y textura, le aportan un carácter refinado y versátil.



STEN DECO  
Piedras y rústicos



Light grey / mate, relieve  
29.1 x 89.3 cm



Ivory / mate, relieve  
29.1 x 89.3 cm



Antracita / mate, relieve  
29.1 x 89.3 cm

STEN / STEN OUT  
Piedras y rústicos



Antracita / mate  
59.3 x 119 cm



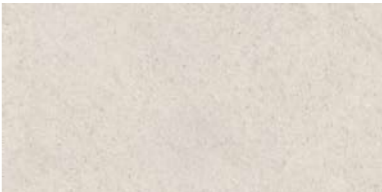
Ivory / mate  
59.3 x 59.3 cm



Light grey / mate  
59.3 x 119 cm



Antracita / mate  
59.3 x 59.3 cm



Ivory / mate  
59.3 x 119 cm



Light grey / mate  
59.3 x 59.3 cm



La noción de simplicidad es aplicada y vista de forma positiva en la arquitectura. El minimalismo como forma de vida ha sido impulsado primeramente por las culturas asiáticas y se ha desenvuelto en el mundo occidental en función de sus tradiciones y necesidades. La simpleza en el plano formal aplica a conceptos básicos de color y orden, sin dejar atrás la posibilidad de experimentar a partir de lo que esta misma tipología propone: fondos lisos, puros y monocromáticos. La invariabilidad consigue una sensación de limpieza, amplitud y neutralidad en los espacios, la cual también juega con la iluminación y con las composiciones entre tonos similares o con altos contrastes. Los diseños de este concepto son ideas más abstractas que dejan de un lado el exceso de decoración y ofrecen sensaciones de armonía y liberación.



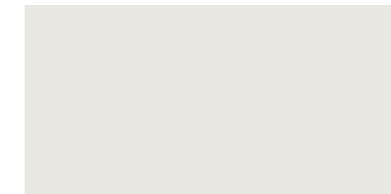
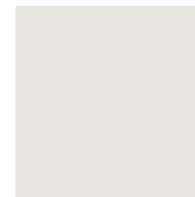
SANAA (Kazuyo Sejima + Ryūe Nishizawa). Escuela de Administración y Diseño Zollverein (Essen, Alemania, 2006)

La serie ANTEA está inspirada en los grandes espacios de arquitectura sobria y materiales neutros; edificios que se adaptan al flujo cotidiano de la ciudad, pero que en su interior conservan una atmósfera de calma. Tiene piezas de distintas tonalidades que van de grises a blanco, con texturas lisas y matices opacos que invitan a la imaginación y a la personalización de los espacios.

72

73

White / soft  
59.3 × 59.3 cm



White / soft  
59.3 × 119 cm

ANTEA  
Monocolor

Dark grey / soft  
59.3 × 59.3 cm



Dark grey / soft  
59.3 × 119 cm

Light grey / soft  
59.3 × 119 cm



Taupe / soft  
59.3 × 59.3 cm



Light grey / soft  
59.3 × 59.3 cm

Taupe / soft  
59.3 × 119 cm





Hacha y Firenze son marcas que trabajan en la misma industria y tienen una relación estrecha buscando soluciones a partir de la cerámica. Una más artesanal, primando la importancia de la conexión entre el artesano y el objeto en cada parte del proceso, y otra más industrial, con un control mucho más preciso del resultado final. El diálogo permanente entre estas dos formas de trabajar la cerámica es esencial para la construcción de atmósferas en la arquitectura.

Santiago Padilla es la tercera generación de ceramistas de Tlaquepaque, Jalisco. Siempre ha estado involucrado con la cerámica y es fundador de Hacha. Mariana Petersen estudió Gestión Cultural y durante dos años ha ayudado a Santiago con la presencia de Hacha en ferias y ventas.

MIQUEL ADRIÀ ¿Qué es Hacha?

SANTIAGO PADILLA Hacha es un taller de cerámica artesanal utilitaria. Trabajamos artesanalmente con tecnología industrial haciendo productos en serie sin olvidar que trabajamos con artesanos locales. Privilegiamos que esté hecho a mano lo que hacemos. La familia de los Gareño tiene ocho generaciones en Tlaquepaque. El tornero conoce el torno desde los ocho años y todos conocen la materia. Nosotros aportamos un nuevo modelo de negocio. Es bonita la sinergia que se da entre nuestra

capacidad para que los productos se vayan fuera de México y estén en restaurantes de muy buen nivel.

MARIANA PETERSEN Es decir, se conecta con la tradición, como hacen en Tlaquepaque, y ustedes están en otro nivel, con nuevas tecnologías y capacidades para compartir sus productos globalmente.

SP Efectivamente, ahí está la diferencia. Quizá porque tuvimos la oportunidad de viajar o estudiar en alguna universidad que nos permitió estar rodeados de gente creativa. Así, en Hacha experimentamos, trabajamos con cerámica a alta temperatura, esmaltes sofisticados y el diseño. Esto significa que el resultado es diferente a lo que ya existía en Tlaquepaque y que está hecho con materiales que no son los usuales. Ahora mismo estamos trabajando con el ceramista valenciano Juan Ortiz, experimentando ideas que después compartimos con los artesanos.

MA Creo que conecta mucho con una manera común con otras disciplinas desde Guadalajara, donde procuran incorporar su tradición con las tendencias contemporáneas. Innovación y tradición que, de algún modo, es un doble esfuerzo. Desde el punto de vista del diseño, ¿cómo entienden esta evolución desde la tradición?

SP Hemos evolucionado sin volvernos esclavos de las máquinas, invirtiendo tiempo para observar y escuchar la necesidad de nuestros clientes.

MA En ese proceso, ¿invitan a diseñadores o siguen siendo ustedes quienes abarcan todo el proceso desde la conceptualización, el diseño y la producción?

SP El diseño lo hacemos nosotros y el tornero, viendo qué se puede hacer contando siempre con su experiencia. Estamos rodeados de gente que están en restaurantes, cafés, etc., y sus comentarios nos ayudan a definir el producto. Las



necesidades de algunos de ellos nos llevan a modificar la forma y las características de cada objeto.

MA ¿Por qué se llama Hacha?

SP Empecé un taller de madera diseñando unas lámparas de madera con la pantalla de cerámica. Siempre quise que mi empresa tuviera nombre de una herramienta. Además Hacha es una expresión muy mexicana para decir que eres bueno para algo: ¡eres un hacha para la cerámica!

MA Cuéntenme en qué han evolucionado tecnológicamente con respecto a la cerámica que conocíamos de Tlaquepaque, que siempre se asocia a un material muy delicado y frágil.

SP Fundamentalmente con un horno que ya no es de leña sino de gas, con doce quemadores y tiro invertido, un poco más sofisticado que los de los artesanos. También ha cambiado la organización de la producción. Lo que hacemos es enseñar al equipo cómo producir más sin perder el cuidado en el detalle. Lo que cambia es más la visión estratégica que la ingeniería industrial.

MA ¿Los productos de Hacha son exclusivos o están dirigidos a un mercado amplio?

SP El reto es ver qué tanto podemos producir con las manos. En un mes podemos producir para un hotel, pero tenemos limitantes. Nuestra fortaleza es que hacemos productos hechos a mano para clientes que necesitan productos industrializados. Con Firenze tenemos vínculos en la manera de utilizar el material. Al final, ambos buscamos innovar desde la arcilla. Ambos horneamos la tierra.

Bianchi  
Paonazzetto p. 22  
MÁRMOL  
Soft, pulido  
59.3 × 59.3 cm, 59.3 × 119 cm



WHITE

Molt\*\* p. 26  
MÁRMOL  
Mate  
59.3 × 119 cm

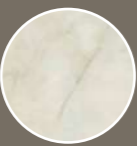


LIGHT GREY



DARK GREY

Runni p. 30  
MÁRMOL  
Pulido  
59.3 × 119 cm



BEIGE

Fuze p. 34  
CEMENTO  
Soft, pulido  
59.3 × 119 cm



BONE



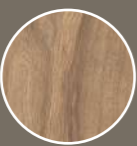
SILVER

Lofty p. 38  
CEMENTO  
Mate  
59.3 × 119 cm



GRIGIO

Mayne p. 42  
MADERA  
Mate  
19.3 × 119 cm



NATURAL



BROWN



GREY

Noah\*\* /  
Noah Plank\*\* p. 46  
MADERA  
Mate  
59.3 × 119 cm, 19.3 × 119 cm



NATURAL



NATURAL (PLANK)

Tavole\*\* /  
Tavole Out\* p. 50  
MADERA  
Mate  
19.3 × 119 cm



GREY



NUT



MOGANO



VANILLA

Auren /  
Auren Out\* p. 54  
PIEDRAS Y RÚSTICOS  
Mate  
59.3 × 119 cm



IVORY



LIGHT GREY



ANTRACITA

Sofisticación humana

Silencio urbano

Ética ambiental

Esencia natural

78

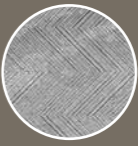
79

Esencia natural

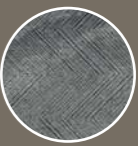
Auren Deco p. 54  
PIEDRAS Y RÚSTICOS  
Mate, relieve  
29.1 × 89.3 cm



IVORY

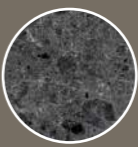


LIGHT GREY



ANTRACITA

Carriere p. 58  
PIEDRAS Y RÚSTICOS  
Mate  
Colección Geotech  
59.3 × 119 cm

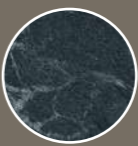


DARK



PIGNON

Ebony Velvet p. 62  
PIEDRAS Y RÚSTICOS  
Mate  
Colección Geotech  
59.3 × 119 cm



GRAPHITO

Sten / Sten Out\* p. 66  
PIEDRAS Y RÚSTICOS  
Mate  
59.3 × 59.3 cm, 59.3 × 119 cm



IVORY



LIGHT GREY



ANTRACITA

Sten Deco p. 66  
PIEDRAS Y RÚSTICOS  
Mate, relieve  
29.1 × 89.3 cm



IVORY



LIGHT GREY



ANTRACITA

Antea p. 70  
MONOCOLOR  
Soft  
59.3 × 59.3 cm, 59.3 × 119 cm



WHITE



LIGHT GREY



TAUPE



DARK GREY

Pureza  
y simplicidad

Tecnologías

\* NON SLIP: Exteriores integrados al interior.  
Continuidad visual. Antideslizamiento

La integración de los espacios exteriores con los interiores es una solución que cada vez más se emplea en la arquitectura. La flexibilidad de las áreas sociales que se amplían hacia terrazas y patios, así como la arquitectura comercial que emplea transiciones entre lo público y lo privado, nos exige contar con soluciones en acabado que resuelvan de forma estética y funcional las transiciones entre los espacios cubiertos y descubiertos. El objetivo de eliminar el límite visual al disimular el cambio de materiales nos permite conseguir una amplitud extraordinaria en los espacios, efecto que podemos lograr a través de un acabado digital de última tecnología que nos permite conseguir el coeficiente de fricción necesario para áreas expuestas a la intemperie, diferenciando los espacios únicamente por el tacto y brindando seguridad al tránsito.

Se recomienda instalar las piezas con una junta mínima de 2 mm para espacios interiores y en patrones de instalación con un desfase máximo del 25% del total de la longitud (productos con longitud máxima de 1.20 m).

\*\* ROCKER: Correspondencia táctil y visual. Microrrelieve con efecto de hundimiento

Tinta digital hidro-repelente. Actúa sobre la cubierta de esmalte logrando marcar los detalles gráficos hundiéndolos, creando un efecto de relieve. Su ventaja radica en la naturalidad que le da al producto y la facilidad de que este relieve coincida con el diseño.

## FIRENZE.

### EL PORCELANATO ARQUITECTÓNICO

Primera edición, 2020

Firenze

Ana Morán

Juan Carlos Ortiz

Martha Gudiño

Rebeca Zapata

Valeria Gonzalez

Arquine

Ámsterdam 163 A

Hipódromo, 06100

Ciudad de México

Dirección

Miquel Adrià

Coordinación editorial

Brenda Soto

Textos

Davide Bortolotti

(Porcelanato, un material ético)

Miquel Adrià

(Desde el origen)

Rebeca Zapata

(Materia y tecnología)

Diseño y formación

Estudio Polímata

Corrección de estilo

Christian Mendoza

[www.arquine.com](http://www.arquine.com)

## IMÁGENES

Firenze, excepto:

Andrea Griborio: p. 44

Colección Sandoval-Lagrange. Tomada del libro

*Presas de un lente objetivo*, editado por el

ITESM, 2001. Autor no conocido: pp. 6-7

Fondo Lamosa. “Entrada de azulejos”: p. 8

(1890). “Línea de esmaltado”, Bernardo Avalos:

p. 8 (1955).

Jaime Navarro: pp. 50-51

Juan Luis González (Hacha): pp. 17, 20-21,

26-27, 42-43, 54-55, 58-59, 66-67, 74, 76, 77

Moritz Bernoulli: p. 60

August Fischer: p. 52 (CC BY-SA 3.0),

p. 72 (CC BY-ND 2.0)

Emma Ramoy: p. 36 (CC BY-SA 2.0)

Forgemind ArchiMedia: p. 56 (CC BY 2.0)

Jean-Pierre Dalbéra: p. 32 (CC BY 2.0)

Kazunori Fujimoto: p. 28 (CC BY-SA 3.0)

Kentaro Ohno: pp. 40, 68 (CC BY 2.0)

Ninguna parte de esta publicación puede ser reproducida, archivada o transmitida en forma alguna o mediante un sistema, ya sea electrónico, mecánico, de reproducción fotográfica, de almacenamiento o cualquier otro, sin previo y expreso permiso por escrito de los titulares de la propiedad intelectual y de la editorial.

Editado y diseñado en México. Impreso en China.

Showroom Firenze

Av. Paseo de las Palmas 520, piso 3


Lomas de Chapultepec, 11000


Ciudad de México


55 8716 7578


[showroom.firenze@firenzeworld.com](mailto:showroom.firenze@firenzeworld.com)

[www.firenzeworld.com](http://www.firenzeworld.com)

 /firenzeworld

 /firenzeworld

 Firenzeworld pisos y muros

 @firenze\_revestimientos

Busca nuestra app Firenze Porcelanato en:

Appstore y Google Play Store